

# 大人のたしなみ 日本酒のススメ

ラベルの読み方、好みのお酒選び、お燗の楽しみ方…  
奥深い日本酒は、知れば知るほどおもしろい

P.07



# NEW UMAMI GYOZA DUMPLINGS



PORK & LEEK



CHICKEN & LEEK



CHICKEN & SHIITAKE

## パーティーにぴったり! 「餃子ポテトサラダ」

・POINT・  
お子様向けは、  
からしを加えず  
ソフトな味に!



### 【材料(6人分)】

- 旨美餃子 ..... 8~10個
- じゃがいも ..... 大3個
- きゅうり ..... 小3本
- ネギ小口切り ..... 1/2カップ
- むぎ枝豆 ..... 1/2カップ
- 人参 ..... 10スライス
- マヨネーズ ..... 1/3カップ
- からし ..... 大さじ1
- すし酢 ..... 大さじ2
- 塩コショウ ..... 少々

- ① じゃがいもは皮をむき角切りにし、冷たい水に5分浸す。
- ② パッケージの指示に従い旨美餃子を焼き、予熱が取れたら3等分に切る。
- ③ スライスした人参を塩水で2分茹で、水を切り予熱を取る。冷たくなったら、星型に切り抜く。
- ④ きゅうりを細かく切る。
- ⑤ 冷たい水を入れた鍋に塩を大さじ1に加え、1のじゃがいもを入れる。竹串が簡単に刺さ

- るまでじゃがいもを茹でる。水を切り、大きなボールに移す。
- ⑥ 5が熱いうちにネギを加えよく混ぜる。次に、きゅうりと枝豆を加え混ぜる。
- ⑦ からし、すし酢、マヨネーズで味付けをし、塩コショウで味を整える。
- ⑧ 餃子を加え優しく混ぜ、盛り付ける。星型の人参をトッピングして完成!

デイリーフーズは日本ハム株式会社の米国法人です。食品加工品の製造および販売を主な業務内容とする当社は、1985年より高品質な加工食品を小売市場向けにご提供しています。



DayLee Foods, Inc.

Nipponham Group

[www.dayleepride.com](http://www.dayleepride.com)

[www.crazycuisine.com](http://www.crazycuisine.com)

800-329-5331 Santa Fe Springs, CA 90670



# LAX - 東京・成田線に プレミアムエコノミーを導入。

LAXから東京へは、新しく導入されたサービスクラス「プレミアムエコノミー」をご体験ください。幅の広いシートや、ノイズ低減ヘッドフォン、ゆっくりお休みいただくためのアメニティで、フライト中も快適にお過ごしいただけます。

詳しい内容はこちら[aa.com/premiumeconomy](http://aa.com/premiumeconomy)



大晦日は

第69回

NHK

ライブで!

# 紅白歌合戦

紅組

広瀬すず



撮影:川島小鳥

総合司会  
内村光良



白組

櫻井翔



31日(月) 日本と同時放送

CNRK

テレビジャポン

年末も話題の番組が登場!



DESTINY  
鎌倉ものがたり  
22日(土)放送

©2017 "Destiny: The Tale of Kamakura" Film Partners



28日(金)  
放送

関ヶ原

SEKIGAHARA



SHIN  
GODZILLA  
シン・ゴジラ  
30日(日)放送

©2016 Toho Co., Ltd. All Rights Reserved. Licensed by Funimation® Productions, LLC. All Rights Reserved. Godzilla and the character design are trademarks of Toho Co., Ltd.

豪華な映画が3作も登場! テレビジャポンで賑やかに楽しい年越しを!

24時間いつでも日本語チャンネル tvjapan.net

## 7 FEATURE STORY

# 大人のたしなみ 日本酒のススメ



## 16 美容のトピラ 男性も白髪の対策をする時代



## 18 世界遺産を歩く 齋藤春菜 レッドウッド国立・州立公園



©Visit California/Carol Highsmith

- 22 Hapa Eikaiwa ジュン・セニサク  
「おごる」や「ごちそうする」は英語で?
- 24 エッセイ「極苦楽ライフ」 樋口ちづ子  
ハンバーガー
- 28 親としてもっと知りたい! アメリカの学校パート3 福田恵子  
日本語のSAT
- 30 知ったく法律 ミチコ・ノーウィツキ  
グリーンカード保持者が受けられる生活保護

NEXT ISSUE Vol.632(Feb. 2019) 予告

FEATURE STORY

## 個人所得税申告書の 作成ガイド2018(仮題)

STS Innovation, Inc.  
22519 Hawthorne Blvd., Torrance, CA 90505

### BACK ISSUES

バックナンバーはウェブサイト

[www.usfl.com/backnumber](http://www.usfl.com/backnumber) でお楽しみください。



2018年10月号  
雇用者、労働者が知っておきたい  
アメリカの雇用ルール

2018年8月号  
専門家に聞く  
帰国生受験の傾向と準備

2018年7月号  
女性起業家 &  
プロフェッショナル

2018年6月号  
山にシティに魅力の宝庫  
コロラドは、美しい。

### U.S. FRONTLINE

Publisher: Takao Uji

Account Executives: Maiko Ogawa, Saori Yoshida, Haruna Saito, Saori Shibata

フロントライン編集部へのご意見・お問い合わせはこちらへどうぞ!

広告に関して: [sales@usfl.com](mailto:sales@usfl.com) その他: [info@usfl.com](mailto:info@usfl.com)

December 2018 No. 631 ISSN 1528-302X Published bimonthly by STS Innovation, Inc., 22519 Hawthorne Blvd., Torrance, CA 90505.  
U.S. subscription rate: \$30.00 per year.  
POSTMASTER: Send address changes to STS Innovation, Inc. 22519 Hawthorne Blvd., Torrance, CA 90505. Periodicals postage paid at Torrance, CA and additional mailing of offices.

© Copyright 2018 by STS Innovation, Inc. All rights reserved. Reproduction without permission is strictly prohibited. Advertisements published in U.S. FrontLine do not necessarily represent the view of the publisher.  
The publisher is not responsible for the contents of advertisements.

本誌掲載の記事・写真の無断複製、複製、転載を禁じます。本誌に掲載された広告内容についてはU.S. FrontLineでは一切責任を負いかねます。

### J-goods®

Production: J-goods Planning Designer: Rika Ohashi

438 Amapola Ave. Suite 235, Torrance, CA 90501 E-mail: [info@j-goods.us](mailto:info@j-goods.us)

We reserve all rights for any articles and pictures in this magazine.  
We are not responsible for the advertisements in this Magazine in any way.

あなたが飲みたいお酒は、  
きっとあなたのそばにいる。



### 伝心 雪

純米吟醸

やや甘いなものの、透明感にあふれた清々しい飲み口と爽やかな香りが楽しめます。

一本義久保本店  
Alc. 15-16% | 720ml

### 七田 純米

純米

さっぱりの中のどっしりとした芳醇な味わいと濃厚な香りが特長です。

天山酒造  
Alc. 17% | 1.8L / 720ml

### 剣菱 黒松

本醸造

やや辛口で米の豊かな味わいを引き出しつつも鮮やかなキレを感じる逸品です。

剣菱酒造  
Alc. 16.5% | 900ml

### 大七 箕輪門

純米大吟醸

生酏造りの純米大吟醸酒。雑味のない旨みと香り立つ上品な香りが特徴です。

大七酒造  
Alc. 15-16% | 720ml

Distribute by

**JFC** INTERNATIONAL INC

お近くの日系・アジア系グローサリー店でお求めください。  
7101 E. Slauson Ave., Los Angeles, CA 90040 [www.jfc.com](http://www.jfc.com)



# 大人のたしなみ 日本酒のススめ

世界的なブームにともない、楽しみ方も多様化してきている日本酒。しかし、種類が多すぎて選び方が分からないという人も少なくない。そこで、日本酒の基礎知識から選び方のコツ、飲み方アレンジなど、知ればもっと楽しくなる、奥深い日本酒の魅力を紹介する。

## 日本酒とは

日本酒は「米、米麴、水を原料として発酵させてこしたもので、かつ「アルコール度数が22%未満」のもの。焼酎よりもアルコール度数が低く、造り方も飲み方もワインと似ている。日本酒の基本的な原料は、以下の4つ。特に米と水は日本酒の味や香りの決め手となるので、おいしいお酒を造るには良い原料を選ぶことが重要だ。

### 米

酒造りには通常食卓に並ぶ一般米だけでなく、山田錦や五百万石など「酒米（酒造好適米）」と呼ばれる酒造り用の米も使用されている。



### 米麴

米に麹菌と呼ばれるカビの一種を繁殖させたもの。麴は米のデンプンを糖分に変える役割を担っている。



### 水

日本酒の成分の約80%を占める。酒造りに使われる水は、味に影響を与える鉄分などの成分が少ないものが好まれる。



### 酵母

米麴によって作り出された糖分をアルコールに変える働きを持つ。



## 日本酒と焼酎ってどう違うの？

日本酒は、米を原料に麹菌や酵母を使ってアルコール発酵させて造った醸造酒のこと。ビールやワインも発酵の形式は違うが、日本酒と同じ醸造酒だ。一方、焼酎は醸造した酒に熱を加えてアルコールを気化させ、それを冷やして液体に戻すことで造られる蒸留酒。こうすることで、よりアルコール濃度の高い酒を造ることができる。原料も米、麦、芋などさまざまなものを使用している。

日本酒は平均アルコール度数が15度前後なのに対して、焼酎は20～25度。



## 覚えておきたい日本酒の種類

日本酒には、「特定名称酒」と呼ばれる種類がある。原料や製造方法によって8種類に分類され、味や香りもそれぞれ異なる。この特徴を知っていると日本酒を選ぶ際にも目安となるので、覚えておこう。

どの種類に属するかを決める大きなポイントは、「精米歩合」と「純米酒かどうか」の2つ。これらの条件によって、特定名称酒は右の図のように分類される。ここに分類されないものは、すべて普通酒ということになる。

ちなみに吟醸酒は、吟醸造りといわれる特別な技術で仕込んだお酒のこと。特有の華やかな香りが出るのが特徴だ。吟醸系はクセがないので、初めての人にはおすすすめ。一方、赤ワインが好きな人やボディのある味が好きな人には、純米酒がいいだろう。

### 精米歩合

「米を磨いて、残った部分の割合」を表したもの。米の表面に含まれるたんばく質や脂肪などの成分は、日本酒を造るうえで雑味に変わる。米を磨いて外側の成分を取り除くことで、日本酒の香りや味を引き出しているのだ。「精米歩合60%」と記載されている日本酒は、玄米の表面を40%削って残った60%で造られた酒ということ。米は磨けば磨くほど、雑味のない味わいになる。ただし、「精米歩合が低い＝よりおいしい」というわけではなく、あくまで味は好みの問題。

### 純米酒かどうか

日本酒は米と米麴で造られているが、なかには醸造アルコールを添加して造られたものがある。醸造アルコールには、味や香りを整える効果があるといわれている。これを入れることによって香りが広がり、すっきりとした味になるのだそうだ。

特定名称		精米歩合	香味等の要件
純米系 原料：米、米麴	本醸造系 原料：米、米麴、醸造アルコール（白米の重量の10%以下）		
純米大吟醸酒	大吟醸酒	50%以下	固有の香味があり、色ツヤが特にクリア
純米吟醸酒	吟醸酒	60%以下	固有の香味があり、色ツヤが良好
特別純米酒	特別本醸造酒	60%以下または特別な製造方法のもの	香味、色ツヤが特に良好
—	本醸造酒	70%以下	香味、色ツヤが良好
純米酒	—	指定なし	香味、色ツヤが良好

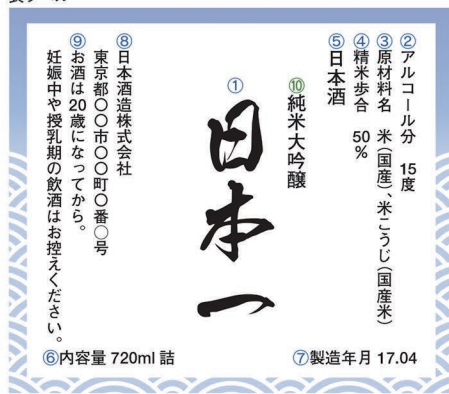
## 日本酒選びのコツ

日本酒は使う米や水、製法などによって味や香りが変わる。その奥深さは複雑に見えるが、基本的な傾向を知れば、ビギナーでも気軽に楽しめる。まずは日本酒を選ぶ際のコツをつかもう。

### ラベルの読み方を知る

ボトルに張られたラベルには、日本酒の味を判断するためのヒントが記載されている。ラベルの読み方を少し理解すればお酒選びがグッと楽しくなるので覚えておこう。

表ラベル



※実在する商品ではありません

裏ラベル

純米大吟醸 日本一	
原材料名	米(国産)、米こうじ(国産米)
① 原料米	山田錦 100%
⑬ 日本酒度	+3
⑭ 酸度	1.2
精米歩合	50%
アルコール分	15度

お酒は20歳になってから、おいしく適量を。開栓後はお早めにお召し上がりください。  
日本酒造株式会社  
東京都〇〇市〇〇町〇番〇号

①～⑨は記載が義務付けられている事項、⑩～⑭は、商品によっては記載がある事項。

- ①商品名 商品の顔となるブランド名
- ②アルコール度数 一般的には14～15度。高いものだと17～18度のものもある
- ③原材料名 米、米麴、ものによっては醸造アルコール(水は表記しない)
- ④精米歩合 特定名称酒の場合のみ記載

- ⑤酒類 日本酒もしくは清酒と記載されている
- ⑥内容量 300ml、720ml、一升瓶だと1.8lなどがある
- ⑦製造年月 いつ造られたものかを表記
- ⑧製造者情報 製造者の名称と製造場の所在地
- ⑨注意事項 未成年者飲酒防止の注意書きなどが書かれている
- ⑩特定名称 吟醸酒、純米酒など、法令で決められた要件を満たす場合は表記が可能

- ⑪原料米 山田錦〇%など、原料となる米の種類と比率を記載
- ⑫ランク呼称 超特撰、特撰、上撰などのランク。日本酒業界共通のランクではなく、蔵元が独自に決める
- ⑬日本酒度 日本酒の辛口・甘口をプラス・マイナスで表記
- ⑭酸度 淡麗・濃醇の味わいを数値で表記





Smokeless Grill

BS460-US

GS-1,-2 STR-US  
Gyoza Hot Plate

FSW TI-2US

さらに圧力寸胴、冷却水槽、ギョーザ成型機など多数!!

詳細はお電話にてお問い合わせください。



SANUKI TP-2



NSU6-60H  
w/Auto Lifter



JRT-2000  
Noodle Vacuum Dryer



JC-12  
Gyoza Vege Strainer



OHC-50A

**J.C. uni-tec, Inc.**

Tel: (310) 323-5299 Fax: (310) 323-1503  
1467 W. 178th Street, Suite 301, Gardena, CA 90248

[www.jcunitec.com](http://www.jcunitec.com)



MIYASAKA JOZO CO., LTD

神州一味噌

フリーズドライ味噌汁

素材に  
こだわり!!

簡単、便利、  
お湯を注ぐだけ。

お求めはお近くの日系、アジア系マーケット、又は弊社HPまで



本格タイプ  
豆腐、ワカメ、長ネギ



減塩  
豆腐、ワカメ、長ネギ

Amazon  
USA No.1  
Best Sellers  
獲得

Authentic、Vegetarian両タイプとも  
グルテンフリーになりました!  
作る手間も少なく保存や持ち運びにも便利です。

Miyasaka Jozo USA Inc.

[www.miyasaka-usa.com](http://www.miyasaka-usa.com)

ラベル表記から味を予想する場合に1番分かりやすいのが、アルコール度数、特定名称、日本酒度、酸度の4項目。日本酒にさらに詳しくなれば、原料米の種類(山田錦、五百万石、雄町、美山錦など)によって好みの味を見つけるのも一つの方法だ。ブドウの種類が違うとワインの味が変わるように、原料米によって日本酒の味も変わってくる。

さらにこだわるのであれば、使われている酵母の種類によっても香りが異なる。蔵元によっては独自の酵母を使っているところもある。日本酒の製造方法によってもさまざまな種類があり、知れば知るほど奥深い、おもしろい世界が見えてくるだろう。

## タイプ別にたしなむ 日本酒の選び方

日本酒は、香りや味わいで大きく4タイプに分けることができる。それぞれのタイプ別に適した温度帯や酒器、マッチする料理があるので、これを参考に日本酒を選ぶといいだろう。ただし、これはあくまで一般的な傾向であり、すべての日本酒がこの分類通りに当てはまるわけではない。

基本的に、ライトなお酒にはライトな食べ物、ボディのあるお酒には味の濃い食べ物を合わせるといい。日本酒に苦手意識を持っている人やビギナーにおすすめなのは、クセがなくすっきりとした味わいの薫酒タイプと爽酒タイプ。

自分の好みを知るには、まずは好きなブランドの一つを見つけることだ。そのお酒のタイプを判断基準にすると、お店でのお酒選びがしやすくなる。あまり頭で考えすぎず、まずは日本酒を楽しむことからスタートしよう。

### ・アルコール度数

度数が高いとコクがあり、力強い味わいになる。低いとすっきりと飲みやすい味わいに。

### ・日本酒度

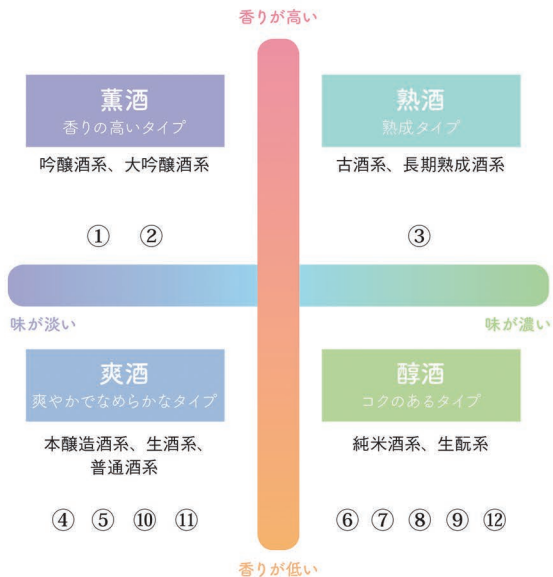
日本酒に含まれる糖分の比重を表したもので、プラスの場合は辛口、マイナスの場合は甘口。ただし、あくまで指標であり、感じ方は人それぞれ。

### ・特定名称

特定名称によって、味や香りの特徴が異なる。詳細は、P8を参照。

### ・酸度

日本酒に含まれる酸の量を数値化したもの。高ければコクのある辛さを感じ、少なければさっぱりと甘く感じる。



#### 純米大吟醸酒



① 菊正宗  
生酏  
純米大吟醸  
辛口・淡麗  
フルーティな香りに優しい口当たり、奥行きのある味わい。



② 八重垣  
無  
やや辛口・淡麗  
フルーティな香りと爽やかな味わい、バランスの取れた旨口。



③ 大七  
箕輪門  
やや辛口  
すっきりとした飲み口ながら旨みがあり、上品な香り特徴。

#### 純米吟醸酒



④ 菊水  
純米吟醸  
辛口・淡麗  
キレが良く、ややバナナのような香りで口当たりスムーズ。



⑤ 一本義  
伝心 雪  
やや甘口  
やや甘めだが、すっきりとした飲み口と爽やかな香り。



⑥ 剣菱  
黒松  
やや辛口  
やや辛口でしっかりとした味わいとさっぱりとした後味。

#### 本醸造酒



⑦ 菊水  
ふなぐち  
一番しぼり  
甘口・淡麗  
本醸造生原酒。フルーティな口当たりと、ほとぼりするまさ。



⑧ 菊正宗  
生酏  
純米  
辛口・やや淡麗  
伝統的な生酏造り特有のキレとコク、そして旨みがある。



⑨ 八重垣  
黒瓶  
やや辛口・芳醇  
日本酒本来のふくよかな香りとキレの良い味わいが特徴。

#### その他



⑩ 八重垣  
生貯蔵酒  
生貯蔵酒 やや甘口・やや芳醇  
ほんのりとした甘みと生貯蔵酒らしいフレッシュな味わい。



⑪ 菊正宗  
ドライ 酒カッブ  
普通酒  
辛口・やや淡麗  
すっきりと調和の取れた辛口で、口当たりがスムーズ。



⑫ 菊水  
PERFECT SNOW  
にごり酒  
甘口・芳醇  
濃厚な甘みがあり、口当たりなめらか。

<h3>薫酒</h3> 	<p><b>特徴:</b> 果物や花のような華やかな香りがあり、軽快で爽やかな味わい。甘口から辛口まで幅広いタイプがある。</p> <p><b>温度帯:</b> 8～15℃。冷やすことによって爽快感が映える。冷やしすぎると持ち味が消えるので注意。</p> <p><b>酒器:</b> 香りを楽しめるように、上に広がったラッパ状やワイングラスなどの形状がおすすめ。</p> <p><b>料理:</b> 香りを邪魔しないように、淡白な素材を生かした爽やかな風味づけの料理が好相性。食前酒にも向いている。</p> <p><b>たとえば</b> 白身魚の刺身、山菜のおひたし、ポイルタラバガニ、マグロのカルパッチョ</p>	<h3>熟酒</h3>  <p><b>特徴:</b> ドライフルーツのような熟成香があり、とろりとした甘みや深い酸味、旨みのある力強い味わい。ややクセがある。</p> <p><b>温度帯:</b> 15～25℃または35℃前後。軽快なものは低め、重厚で旨みのあるものは高めの温度設定で。</p> <p><b>酒器:</b> 酒の美しい色調を生かして、透明のグラスやカットの入ったグラス、中が金塗りの漆器などが good。</p> <p><b>料理:</b> 濃い甘みの味付けをしたものや脂の多いものなど、凝縮感、熟成感のあるものと合う。</p> <p><b>たとえば</b> うなぎの蒲焼き、スパイスカレー、ハードタイプのチーズ、麻婆豆腐、フォアグラ</p>
<h3>爽酒</h3> 	<p><b>特徴:</b> 香りは控えめだが、新鮮で清涼感のあるなめらかなみずみずしい味わい。淡麗辛口テイストで万人受けタイプ。</p> <p><b>温度帯:</b> 5～10℃。しっかり冷やすことで、フレッシュな味わいが生きる。冷やしすぎても OK。</p> <p><b>酒器:</b> ライトでシンプルな味なので、飲みきりサイズの小さな酒器がベスト。</p> <p><b>料理:</b> 軽いタイプがよく合うが、こってりしたものにも合うマルチタイプ。</p> <p><b>たとえば</b> 冷奴、ホタテ貝のイタリア風刺身、生しらすポン酢、アユの塩焼き</p>	<h3>醇酒</h3>  <p><b>特徴:</b> 原料の米を思わせるふくよかな香りや旨み、コクのある味わい。日本酒の原点となる伝統的なタイプ。</p> <p><b>温度帯:</b> 15～18・40～55℃。広い温度帯に対応し、さまざまな変化を見せる。旨みが膨らむ高め温度がおすすめ。</p> <p><b>酒器:</b> 米の風味をじっくり味わうために、片口や焼き物などの和テイストの酒器が好ましい。</p> <p><b>料理:</b> しっかりとした味付けの料理や酒の肴、バターやクリームを使った洋食などと好相性。</p> <p><b>たとえば</b> キンキの煮付け、豚肉と大根の煮物、酒盗、ポトフ</p>

## 味と香りを楽しむ「お燗」

日本酒は冷やしても温めても飲める、世界でも珍しいお酒だ。お燗にすると香りが膨らみ、角が取れてまるやかに、そしてコクが強くなる。

一般的には本醸造酒や純米酒が燗酒に合うといわれている。吟醸酒、大吟醸酒はそもそも香りが華やかに造られているので、温めると香りが強すぎて魅力が感じにくくなってしまう可能性がある。


燗酒とひと言で言っても、そのタイプは温度によって6種類。ピギナーであれば、人肌燗やぬる燗あたりが適度なコクと香りで味わいやすいだろう。

お燗の種類	温度	徳利の温度の目安	香り・味わい
日向燗	30℃	温度の高さを感じない程度	ほんのり香りが引き立つ
人肌燗	35℃	触ると温かく感じる	味に膨らみがあり、お米や麹の香りがする
ぬる燗	40℃	熱くはない程度	香りがよく出る
上燗	45℃	注いだ時に湯気が出る	引き締まった香りを感じる
熱燗	50℃	徳利から湯気が生じ、触ると熱く感じる	キレが良く辛口で、シャープな香りに
飛びきり燗	55℃	徳利を持つと熱いくらい	シャープな香りでより辛口になる

### お燗のつけ方講座

- ①酒を徳利の九分目まで入れ、注ぎ口にラップをする。
- ②徳利が半分浸かるくらいの水を鍋に入れ、沸騰させる。
- ③沸騰したら火を止め、徳利を鍋に浸す。
- ④酒が徳利の口まで上がってきたら持ち上げる。
- ⑤中指を徳利の底に当ててみて、やや熱いと感じたら上燗の出来上がり。

もう少ししめるめが好みなら、浸ける時間を短くして調節を。時間をかけるとアルコールが飛んでしまうので、なるべく2～3分ほどの短時間で燗にするのがコツ。



### ちょっと変わった出汁割り燗

日本の立ち飲み屋などに行くと、皿に残ったおでんの出汁を日本酒に入れて飲む「出汁割り燗」という粋なスタイルも。温かい出汁で割ることで、燗酒のような感じて酒を楽しめるのが魅力だ。家でできるので、試してみたいか。



蔵元に  
聞いた

## 簡単アレンジ日本酒

日本酒そのものの味を堪能するのももちろん、少しアレンジを加えると、ひと味違った楽しみ方も。ちょっと変わった飲み方を知りたい、気軽に楽しみたいという人のために、蔵元のプロに聞いた、日本酒がもっと楽しくなるアレンジ方法をご紹介します。

### 日本酒ハイボール

ジンジャーエールなどの炭酸水と日本酒を1:1で割ると、さっぱりした味わいに。辛口が苦手な人も、このアレンジなら飲みやすい。コーラを合わせてもGood。



### 酒サングリア

ベリー系や柑橘系、洋ナシなど、好きなフルーツと日本酒を瓶に入れて冷蔵庫で一晩置けば、カラフルな酒サングリアのできあがり。本醸造系なら香りが立ってよりおいしい。



### 日本酒カクテル

日本酒が苦手な人でも飲みやすいカクテルスタイル。純米酒、本醸造系、にごり酒をベースにすると、カクテルを味わいながら日本酒に慣れることができる。

#### ・にごりグレイハウンド

にごり酒と赤グレープフルーツジュースを3:5で混ぜ合わせ、お好みでライムを絞る。氷の入ったグラスでどうぞ。



#### ・モヒート

ライム、ミント、砂糖を適量グラスに入れてペストルで潰し、氷を入れて日本酒とソーダを半々注ぐ。最後にミントを飾ればできあがり。



#### ・ライチ酒ティーニ

日本酒とライチジュースを3:1の割合で合わせ、少量のグレナデンシロップと氷とともに混ぜる。お好みでライチを添えて、マティーニグラスに注ぐ。

### みぞれ酒

日本酒をシャーベット状に凍らせると、清涼感が抜群。冷凍庫に一晩入れて、シャカシャカと振ってからグラスに移せばできあがり。

※アルコール度数や冷凍庫の温度によっては、うまくみぞれ酒にならないこともあります。



### アイスクリーム×日本酒

バニラアイスクリームにお猪口1杯分くらいの日本酒をかけると、大人なデザートに早変わり。コクのある純米系や熟成酒は相性がいい。



### ロック

夏場は氷を入れると、ひんやりとしていい感じに。アルコール度数も低くなるので飲みやすくなる。



## 気持ちよく飲むためのポイント

「日本酒は深酔い・二日酔いしやすい」と苦手意識を持っている人も多く見られる。口当たりが良いので、気づくと飲みすぎてしまったということもよくあるようだ。そんな日本酒の飲み方に不安のある人のために、気をつけるべきポイントやアドバイスをいくつかご紹介。

#### ①水を挟んで飲む

日本酒と同じ量の水を用意するのは大前提。交互に飲んで、しっかりコントロールしよう。

#### ②ショット飲みは禁物

ショットのように飲むと急激にアルコールが回ってしまうので、チビチビと飲むようにしよう。

#### ③冷やしすぎない

日本酒は冷やすと口当たりがスムーズになり、飲みすぎる傾向に。常温で飲んだ方がベースを守りやすくなる。燗酒は体温が上がりやすく、悪酔いの原因になることも。

#### ④食事しながら飲む

空きお腹よりも、ごはんを食べながらの方が飲むペースが落ち着いて良い。

#### ⑤ワイングラスで飲んでみる

ワイングラスだと、なんとなく飲む量が増減されるような気が。ペースを多少抑えられる可能性があるかも。

#### ⑥やけ酒しない

日本酒は楽しく飲むのが1番。曇さ晴らしてではなく、友達や家族と食卓を囲んで会話をしながら楽しく飲む。

#### 取材協力

菊正宗酒造  
<http://www.kikumusamune.co.jp>  
Yaegaki Corporation of USA  
<https://www.instagram.com/yaegaki.usa/>  
菊水酒造(新潟県)  
<https://www.kikusui-sake.com/home/en/>  
JFC International  
<http://sakeexpert.com>

楽しい、豊かなひとときを。



## 美味しさの ヒ・ミ・ツ



生クリームは、全て北海道産。

日本屈指の酪農地域と言われる北海道で作られた乳脂肪分47%の最高級の生クリーム。オランジェの多くの製品にはこの生クリームが贅沢に使用されています。



搾りたての新鮮な牛乳を使用。

近隣の特定契約農家から搾りたての生乳を毎朝ローリー車で収集。自社工場内にあるミルクプラント設備で丁寧に加工した新鮮な牛乳を使用し、牛乳が持つ独特の旨味となめらかさを引き出しています。



Manufactured by  
TAGUCHI & CO., LTD.  
ORANGE-TAGUCHI.COM

Distribute by  
**JFC** INTERNATIONAL INC  
WWW.JFC.COM

# meiji

## Happy Holidays!

### HELLO PANDA



お求めは日系、アジア系スーパーで

www.hotelpg.com

カリフォルニア園庭を囲むくつろぎの空間

# Hotel Pacific Garden



- ・日本人フロントスタッフ24時間常駐
- ・無料コンチネンタルブレックファースト付
- ・無料和朝食付き(月曜～金曜)
- ・静かでゆっくりと安らげる客室
- ・無料WiFi全室完備
- ・長期滞在者に嬉しいコインランドリー
- ・Japan TVが全客室で無料でご覧いただけます
- ・30年以上にわたる日本人をメインとしたお客様へのサービス



ご予約・お問い合わせは日本語で

Phone: **(310) 532-5200**

e-mail: [reservation@hotelpg.com](mailto:reservation@hotelpg.com)

1625 W 158th St., Gardena CA 90247

TOKYO CENTRAL & MAIN Pacific Storeの裏側、158th St.に面しています

**JTL AMERICA**  
TESTING LABORATORIES

12250 BELDEN CT. LIVONIA, MI 48150  
OFFICE: 734-953-2411  
SALES@ITLAMERICA.COM  
WWW.ITLAMERICA.COM

## JTLは製造業のお客様の 検査や試験をサポート致します

- ・計測
- ・環境試験
- ・機械試験
- ・化学分析

FEATURING SERVICES

ACCREDITED TO ISO 17025:2005



### BLUE LIGHT 3D SCANNING

3Dスキャンは、サンプルの形状を全て3Dデータ化し、CADと比較サンプルと照合して、その偏差を表すことができます。また、スキャンした3Dデータから寸法測定やリバーエンジニアリングも可能です。



### X-RAY CT SCANNING

CTスキャンは、非破壊で内部構造の鮮明な画像を得ることができます。任意の位置での断面観測、最小5μmのスライス画像の作成、寸法測定や面積測定、STLデータの出力など様々な用途でご利用いただけます。



あなたにぴったりの  
住まい・ビジネス・投資物件を  
サポートします。

**大好評!**  
新生活の必需品  
スターキット  
無料進呈中!

テキサス州のほか、他州の不動産もカバーしています。



**山田 由美**



住宅売買・賃貸住宅・アパート  
オフィス移転・商業物件・投資物件



Cell **972-834-0725**

[www.yuhadreamhomes.com](http://www.yuhadreamhomes.com)

Email: [yumi.realestate@gmail.com](mailto:yumi.realestate@gmail.com)

# 確定申告

会社設立・経営サポート

あなたにも  
節税できます! タックスリターン

法人・個人共全州・全ビザを対象にしています。

会計士 **尾崎真由美**

日本語フリーダイヤル | Fax **(877) 827-1040**

☎ **(305) 233-6551**

[info@1040me.com](mailto:info@1040me.com)



共著「中小企業の資金調達方法がわかる本」法人税申告  
または会社設立お申し込みの方に無料で差し上げます  
※クレジットカードも使えます

9900 SW 168th St. Suite 1, Miami, FL 33157

**1040me.com**

髪質も良くなる!  
肌がきれいになる!



美髪  
“パイシャワー”で  
残留塩素を  
除去!

- ・パイオキックスシャワー \$230
- ・スペシャル・パイシャワー \$250
- ・パイシャワー・ハンドヘルド/  
スタンダード \$148  
(交換フィルター1年分 \$98 共通)

美肌  
“パイシャワー”で

パイウォーターで  
こんなにきれいになりました



お湯の柔らかさに驚きました。アトピーの娘は1カ月位で肌に健康な部分が増えてきて、3カ月後には健康肌になりました。(NY在住 女児1歳)

パイバスで温泉気分!!

パイウォーターで、心も身体もリラックス!!

お風呂の蛇口に掛けるだけで、パイ化されたお湯がバスタブにためられます。



・パイバス・ホワイト \$90  
・パイバス・ブルー \$98

軟水のように柔らかいパイウォーターが免疫力を高めて肌や髪に潤いをあたえます。

ご質問、資料のご請求などお気軽に!

**Pi Water, Inc.**

**1-877-259-6716** □ [www.pi-water.com](http://www.pi-water.com)

e-mail: [contact@pi-water.com](mailto:contact@pi-water.com) / 3301 S. Harbor Blvd. #112, Santa Ana, CA 92704 / Tel: 714-557-2424





暮らしに役立つ美容の情報をお届けします。

# 男性も白髪対策をする時代

「男のおしゃれ」の基準が変わりつつある今、ワンランク上の身だしなみとして、男性用白髪染めが注目されています。そもそも白髪染めは抜け毛に影響があるのか、またどんな白髪対策があるのかなど、今回は男性の白髪についてご紹介します。



## 白髪染めで抜け毛になることはない

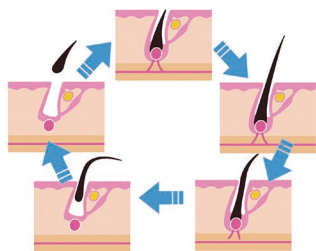
男性にとって、もっとも気がかりなのは抜け毛ではないでしょうか。白髪染めをしたいけれど、髪への刺激でハゲてしまうのでは？といった抜け毛に対する不安を持つ方も多



かもしれません。実際に、「白髪染めをする時に髪が抜ける」といった意見を耳にすることもあります。

しかし、ご安心を。通常の使用では、白髪染めが抜け毛を引き起こすことはありません。なぜなら白髪染めに使われている薬剤は、抜け毛と関係の深い毛根にほとんど作用しないからです。

## 抜け毛の主な原因はヘアサイクル



抜け毛の主な要因は、ヘアサイクル(髪の成長サイクル)に関係するものと考えられています。毛髪は、毛が成長する成長期と老化する後退期、成長が止まる休

止期という循環を繰り返しています。ヘアサイクルの休止期にある毛髪はわずかな力でも抜けてしまいます。そのため白髪染めを塗ったり、コームで伸ばしたりするだけで簡単に抜け落ちてしまうことがあるのです。これを「白髪染めで髪が抜けた」と感じるのではないのでしょうか。休止期の毛髪が抜けるのは新しく生え変わるための準備であり、これによって髪が薄くなることはありません。

ただし、まれに白髪染めによるアレルギー反応や頭皮の炎症などが原因で、抜け毛が起こることがあります。白髪染めを使用する前には必ず皮膚アレルギー試験(パッチテスト)を行い、万が一症状が出た場合は、速やかに医師の適切な治療を受けましょう。

### はじめて白髪染めをする男性にはカラーリンス、カラートリートメントがおすすめ

白髪の生え始めは「自然のままがいい」と思っても、ある程度増えるとやっぱり気になってくるもの。しかし、「急に色を変えると周りの目が気になる」と、白髪染めに抵抗感を持つ方も少なくありません。そこで、男性の初めての白髪対策におすすめなのが、カラーリンス・カラートリートメント。1回で真っ黒に染めるのではなく、使うたびに少しずつ自然に白髪を目立たなくするため、印象を大きく変えることなく染められる方法です。

### シャンプーのついでに

一般の白髪用ヘアカラーは、ケープを用意したり床が汚れないよう新聞紙を敷いたり、薬剤を混ぜ合わせたりと、準備や後片付けが面倒に感じる男性も多いようです。一方、カラーリンス・カラートリートメントは、容器から手に出してそのまま髪につけるだけ。お風呂の中でシャンプーのついでに使えるので、手軽に白髪を染めることができます。

### こんな人におすすめ

- 周りに気づかれずに白髪を目立たなくしたい  
少しずつ染まるので、イメージを大きく変えることなく、初めての方でも抵抗なく使えます。
- 白髪は染めたいけど、面倒くさそう  
シャンプー後、手に出して塗るだけなので手軽に使えます。
- 髪や頭皮への負担が気になる  
髪や頭皮をいたわりながら、白髪ケアができます。

## PROFILE

毛髪スペシャリスト 高橋恵子  
東京都生まれ。ホーユーアメリカのR&D 研究員。アメリカを中心に、北中南米のヘアカラー、ヘアケア商品の開発に従事。毎日、さまざまな人種の髪で新商品をテストしている。趣味は読書とパン作り。





# Bigen Men's Speedy COLOR

ビゲンのタレない  
簡単白髪染め



混合いらずでコーム  
にのせて塗るだけ

- ・生え際やもみあげにも塗りやすい専用コーム付き
- ・全体染めにも、部分染めにも便利
- ・残りは取って置けるクリームタイプ
- ・ツンとしたニオイの無いアンモニアフリー

Bigen Men's  
日本No.1\*  
ヘアカラーブランド

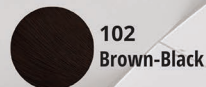
Data Source: "IMAGE '09" (Accumulated hair color market share data in Japan from Nov. 2017-Oct. 2018 sales value basis)



50名様に無料  
プレゼント!



101  
Natural Black



102  
Brown-Black



103  
Dark Brown

お求めはお近くの日系マーケットへ

3色の中から好きな色を選んでご応募ください

ネットで応募  
[coloryourheart.com/frontline12](http://coloryourheart.com/frontline12)

応募フォームを記入し、切り取って郵送  
To: Bigen Men's Speedy Campaign  
6265 Phyllis Dr.  
Cypress, CA 90630



締め切り:  
2019年  
1月15日

希望の色	氏名
住所	
Email	年齢

hoYu



## 太古から続く神秘的な原生林 レッドウッド国立・州立公園

カリフォルニア州

世界遺産とは●地球の生成と人類の歴史によって生み出され、未来へと受け継がれるべき人類共通の宝物としてユネスコの世界遺産条約に基づき登録された遺産。1972年のユネスコ総会で条約が採択され、1978年に第1号が選出された。2018年7月現在、167カ国で1092件(文化遺産845件、自然遺産209件、複合遺産38件)が登録されている。

カリフォルニア州の北西、オレゴン州との境に近い海岸線にあるレッドウッド国立・州立公園。ここには世界一の樹高で知られる常緑針葉樹、セコイアメスギ(通称レッドウッド)に覆われた巨大な森が広がっている。約2000万年前からのこのエリアに存在したといわれる、悠久の原生林だ。かつては世界各地で見られたレッドウッドだが、気候変動や造山活動により次第に減少し、今では理想の生育条件が揃った北米西海岸の一部地域にしか自生していない。この類まれな自然美と、沿岸部とそこに連なる山々という地形的環境が育んだ特徴的な生態系が評価され、1980年に世界自然遺産に登録された。

公園の広さは約13万1900エーカー。レッドウッドの古代樹が占めるのは、そのうちの3分の1ほどだ。レッドウッドの樹高は330フィート以上、直径は20フィート前後。35階建ての超高層マンションと同じくらいの背丈になる。現在このエリアに自生しているレッドウッドの平均樹齢は500～700年。もっとも古いものだと2000年ほどにもなるそうだ。



桁違いの巨木が立ち並び、レッドウッド国立・州立公園。映画『スター・ウォーズ』のロケ地としても有名 ©Visit California/Carol Highsmith



シダに覆われたファーン・キャニオンは、隠れた楽園 ©NRS Photos



レッドウッド国立・州立公園が面する海岸線も美しい ©NPS Photos

### パワー宿る古代樹の森で森林浴

旅の起点はトーマス・H・キークル・ビジターセンター。展示室やビデオ上映などで公園の概要を学んだら、マップを持っていざ出発。15分ほど北へドライブすると、プレイリークリーク・ビジターセンターにたどり着く。ここを起点に広がるジェームズ・アーバイン・トレイルは、レッドウッドの古代樹が生い茂る人気のハイキングルート。苔むした神秘的な森のパワーを感じながら、エルク・プレイリーに向かって歩こう。この辺りではルーズベルトエルクというシカの一種が多く見られる。大きな体と立派な角を持つ雄は、絶対見ておきたい動物の一つ。ビジターセンターより北西へと歩いて行くと、ファーン・キャニオンにたどり着く。シダで覆われた壁の間を小川が流れる、美しい渓谷だ。生い茂るシダの一部は、3億年以上前から続く品種なのだとか。

車でさらに北のクラマスリバー展望所へ行くと、太平洋の入り江が一望できる。12～翌4月の間に行けば、コククヅラが見られることもあるそうだ。この辺りの海岸線

にはアシカやカッシュョクペリカン、ハクトウワシなども訪れる。

次は公園の南側に移動して、トールツリーズ・トレイルへ。ビジターセンターで事前に許可書(無料)をもらわないと入れないトレイルだ。ここには北側よりさらに巨大な木々が立ち並び、その景観に圧倒される。木々の間を歩いていると、なんだか自分がちっぽけな存在に思えてくるだろう。このエリアには「ハイペリオン」と名付けられた、樹高379フィートの世界でもっとも高い木が存在するのだが、その明確な位置は明かされていない。うまくいけば、その木を見つけられるかも。

歴史と神秘に溢れたレッドウッドの森。年間の降水量が多いため、訪れる際は雨具と滑りにくい靴を持って行こう。

**遺産プロフィール**  
レッドウッド国立・州立公園  
Redwood National and State Parks  
登録年 1980年  
遺産種別 世界自然遺産  
<https://www.nps.gov/redw/index.htm>

文/齋藤春菜 ●物産社で営業職、出版社で旅行雑誌の編集職を経て渡米。思い立ったら国内外を問わずふらりと旅に出では、その地の文化や人々、景色を写真に収めて歩く。世界遺産検定1級所持。



いづみや  
 ジャパンタウン  
 キノクニヤビルの2階  
 関西風お好み焼き、寿司、和食  
 洋食などメニューも豊富です。  
 気の合った仲間とゆっくりでき  
 割金もリーズナブルなお店です。

1581 Webster Street San Francisco, CA 94115  
 415-441-6867 月曜定休日

お買い物なら . . . .



手作り弁当・お惣菜が盛り沢山!!  
 新鮮・安い!! 年中無休で営業!  
 \$50以上ならデリバリーも承ります!

East Village

4 Stuyvesant St., 2nd Fl., New York, NY 10003 (9th St. & 3rd Ave.)  
 Tel: (212) 598-3040 10am - 11pm (Fri & Sat 12am)

SOHO

494 Broome St., New York, NY 10013 (W. Broadway & Wooster St.)  
 Tel: (212) 219-0033 10am - 9pm

Midtown

12 E. 41st St., New York, NY 10017 (bet 5th Ave. & Madison Ave.)  
 Tel: (646) 380-9280 8am - 9pm (Mon-Fri) 11am - 8pm (Sat & Sun)

DVD通販 無料カタログ

HIGH QUALITY VIDEO INC  
 211 W 45TH ST FL 2 NEW YORK NY 10036 (800) 343-9869  
 E-mail: support@hqvideo.net www.HQvideo.net

相棒  
 22年目の告白  
 -私が殺人犯です-

名探偵コナリ  
 から紅の恋歌  
 この世界の片隅に  
 In this Corner of the World

最新時代劇  
 名作韓ドラ

Hada Labo is Japan's  
 No.1 Skincare Brand



Deep Hydration with Super Hyaluronic Acid

Available at:  
 DAINOBU, DON QUIJOTE, EVE BEAUTY, EVERYDAY BEAUTY, FOCUS STORE, FUZUO  
 PHARMACY, HEALTHY LIFE PHARMACY, iBEAUTY, ICHIBAN KAN, MAKE ASOBI, MANEKI NEKO,  
 MARINA FOOD, MARUKAI, MITSUWA, NEW KAN ANAN, NUJIA, OOSUMI INC, STARSIDE  
 DRUGS, SUZHENG, SUNRISE MART, TAKASHIMA, UWAIJIMAYA, 99 RANCH MARKET

Authorized dealer:  
 PMAI 1700 W. Walnut Pkwy  
 Compton, CA 90220  
 www.pmaiso.com



TRY ME

Visit hadalabousa.com for more information



自工場完備 安心品質 安心サービス



## 大切な愛車を 日本でも **無料**

輸入車の新規登録・実績34年、  
6300台の当社にお任せ下さい。  
米国の自宅から日本のご自宅まで  
ナンバーを取得し、お届けします。

海上運賃、排気ガス試験、車検、納車費用を含めた  
乗り出し合計

- ・西海岸より **\$3,980**より
- ・東海岸・中西部より **\$4,840**より

(米車、欧州車、日本車、東京運送し、税金&保険は別途)

**GARAGE K-2** 310-544-0750 310-691-9216  
www.garagek2.com e-mail: websales@garagek2.com

オートバイの輸送&  
新規登録も行ってあります

日本向け車両の買付・輸入代行も可能です。  
お気軽にお問い合わせください。

新規会員  
スペシャル  
\$3 OFF!

# japandvdstore.com

## 激安DVD!

韓ドラ、邦画  
最新ドラマ、  
時代劇、アニメ

# \$1.50~

送料無料で、  
(\$16以上注文~)

まずはお問い合わせください! /  
Tel: 310-325-2220

Hyper Games  
Video Japan

1915 W Carson Street, Torrance, CA 90501

## ◆ 安心の総合サービス ◆

# セイロモーターズ

### 車修理のスペシャリスト

- ◆ 一般修理
- ◆ 板金塗装
- ◆ 定期点検



### 冬の準備、 始めませんか

ウインターライズチェックアップで

## オイル交換 **無料**

12月末迄  
※SYNオイルは除く、5qtsまで

フロントラインを見たお伝え下さい。



オーナー 高橋

Tel: 201-840-0010



## Saeilo Motors

480 Old River Rd., Edgewater, NJ  
月~金: 8:30am - 6:00pm  
土: 9:00am - 5:00pm / 日: 定休



# Happy Holidays!

## 抜け毛 脱毛・薄毛

敏感肌にも安心。  
自然の原料で作った、髪を  
育てる「SAIZEN」シリーズ

**サイゼン** が選ばれる **7つの特徴**

- 肌に優しいナチュラルフォーミュラ(子供も使用可)
- 界面活性剤、パラベン、ソディウムクロライドなどの化学成分不使用
- 髪を強く、コシを出し、ボリュームを与える
- 紫外線、ドライヤーの熱から頭皮、髪を守る
- カラーの色落ちを防ぐ
- 髪を育てる12種類のハーブ、主要成分を使用
- 古い角質を取り除き、健康できれいな頭皮を保つ

ボリュームプラス シャンプー  
ボリュームプラス セラピースプレー

1セット \$120  
4セット ~~\$480~~ → **\$300**

3セットご購入で  
1セットプレゼント!

キャンペーン期間: 12月1~31日

Distributed by  
U.S. Forum, Inc [www.saizenproduct.com](http://www.saizenproduct.com) (800) 399-2241

トールフリー  
西海岸: 10am~6pm  
月曜日~土曜日  
(日曜・祝日は除く)






### 第9回 「おごる」や「ごちそうする」は英語で？



よく、「おごる」「ごちそうする」の英語表現を聞かれることがあります。今回は、それらの表現についてご紹介します。夕食をごちそうしたりお酒をおごったり、状況に応じた適切な表現をマスターしましょう！

#### 食事・飲み物をおごる場合

お会計の際にもっとも頻繁に使われるのが、「I'll get / I got it」。「it」は伝

票を指し、代わりに「I'll get the bill / check / tab」と言うこともできます。おごってもらった相手に「次回おごるよ」は、「I'll get it / you next time」。友達や家族に「私が払うよ」とフレンドリーかつカジュアルに言うイメージです。

同様によく使う表現に、「It's on me」があります。「It」は Dinner や Drinks を指し、「Dinner is / Drinks are on me (食事は / 飲み物は私のおごりです)」と

言うことも可能。お会計時以外にも、「今夜おごるから食べに行こう」のように友達や同僚を誘う場面でも使えます。よっていい言い方が「(It's) my treat」。特別な出来事があった時や大事なお客さんに対して使われます。お会計時は「It's my treat」、食事に誘う時は「I'll treat you」です。「It's」を省いて「My treat」でもOK。

#### 飲み物をおごる場合

バーで「一杯おごるよ」とカジュアルに言う定番フレーズが、「I'll buy you a drink」。また、アメリカではバーで一緒に飲んでいる人の飲み物をまとめて買う習慣があり、これを「Round」といいます。友達3人と飲みに行った場合、3人分(全員分)のドリンクを買うことを「Buy a round」と表現します。「このラウンドは私がおごります」と言う時は、「This round is on me」。「I'll get this round」でもOKです。

#### 例文

- Don't worry guys. I'll get the bill today. (心配しなくていいから。今日は俺のおごりだし。)
- Let's grab dinner tonight. It's on me. (今夜、夕食を食べに行こう！ おごるよ。)
- Drinks are on John. (飲物代はジョンのおごりだって。)
- I'll treat you to lunch this weekend. (今週末、ランチをごちそうするよ。)
- Let me buy you a drink. (一杯おごらせてよ。)
- This round is on me. What do you want? (このラウンドは私がおごるよ。何かいい?)
- Do you want another round? (もう一杯飲みますか?)

#### Jun Senesae

ロサンゼルス出身の日米ハーフ。両親が運営するL.A.の英会話学校「BYB English Center」にて、「高校生頃から英語講師としてのキャリアをスタート。UC Santa Barbara 大学へ入学し、1年間一橋大学へ交換留学。卒業後、国際交流員として日本で2年間の勤務を経て、2011年にアメリカへ帰国しBYB 姉妹校をアーバインに開校。2013年に英語学習サイト「Hapa 英会話」を設立。YouTubeにて登録者5万人を超える英会話チャンネル「Hapa 英会話」を配信。

YouTube チャンネル  
「Hapa 英会話」も見てね！

# 引越、宅急便はクロネコヤマト

海外引越サービス

お問い合わせは

フリーダイヤル 5 4 5 6 5 8  
1-866-5-KIKOKU



## 引越 らくらく 海外パック

ご家族連れ、時間のない方向けのおまかせタイプ！

- ✓ 資材のご提供、荷造り、船便・航空便での輸送等、ルームトゥルームのサービスが全て含まれています。
- ✓ お客様とお打ち合わせの上、原則取り決めたお時間帯で作業致します。
- ✓ お引越の際には日本語が話せるスタッフが伺います。
- ✓ 急なご要望にも日本語で対応できます。
- ✓ お引越後のお掃除、譲渡家具の配送も承ります。
- ✓ トラッキングでお荷物の輸送状況を確認できます。
- ✓ 日本以外の世界中へのお引越、米国内のお引越も承っております。

## ベーシックプラン

箱に入らない家財も  
少しだけ送りたい！

- ✓ 荷造り・荷解き・書類作成はお客様でご準備いただけます。
- ✓ 単身プラン規格の箱に収まらない荷物の取り扱いも可能です。(小家具やゴルフバッグ等、梱包費用は別途オプションにて)
- ✓ 急がないお荷物をリーズナブルな船便で輸送します。
- ✓ 日本の配達先では屋内搬入まで行います。(単身プランは戸口配達まで)
- ✓ 配達時、配達後の梱包資材の回収は含まれておりません。(別途オプションにて)
- ✓ 取り扱い容積の上限は5m<sup>3</sup>(立方メートル)までとなります。

国際宅急便サービス

お問い合わせは

フリーダイヤル 8 2 7 2 4 6  
1-877-5-TAQBIN



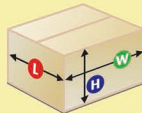
## 国際宅急便

形状や宛先に関係なく  
広い用途にご利用いただけます！

- 荷物の大きさ、重さによって料金が変わります。(つめ放題ではありません)
- 最大160cm(縦・横・高さの合計)、25kgまで、6つのサイズ・料金からお選びいただけます。
- 日本へお届けまでの所要日数は6-10日間程です。
- オンライン・ショッピングからのお申し込みのみは、割引料金がござります。

### お荷物の大きさ・重量の制限

荷物の大きさは  $L + W + H$   
3辺(縦+横+高さ)の合計が160cmまで  
重量: 1箱あたり25kg(55lb)まで



## 国際宅急便エコ

小さなギフトやネットオークション、  
個人間売買のお届け物に最適！

- 2つのサイズ、料金からお選びいただけます。
- ① サイズ・6(縦・横・高さの合計60cm以内) \$22.00
- ② サイズ・8(縦・横・高さの合計80cm以内) \$40.00
- 重さはいずれのサイズも5kgが上限となります。
- 1箱あたりのお品物限度額・補償額は\$1000.00まで。
- 1つのアイテムだけ送れます。(同一品を複数送ることは可能です。)
- 日本へお届けまでの所要日数は6-10日間程です。
- オンライン・ショッピングからのお申し込み限定です。(割引対象外の商品です。)

※ご帰国に際して身の回り品を送られるお客様は、国際宅急便別送品をご利用ください。

お問い合わせは日本語でお気軽にどうぞ！

 米国ヤマト運輸

各種サービスの詳細はウェブサイトにてご覧ください。

[www.yamatoamerica.com/cs/](http://www.yamatoamerica.com/cs/)

# 戦

いに出る前に食べるものがあるなら、私には間違いなく肉だ。腹持ちが良く、なんといつても力が出る。しばらく空腹にならないのが良い。

普段はどちらかというと、魚や野菜中心の食事をしている。その方が、私の場合は体が軽く、よく動ける。しかし、ときどき意味もなく肉を食べたくなる。突然そう思うから、それはおそらく体が要求しているのに違いない。その時は、余計なことを考えずに素直に肉を食べる。

フィレミニョンのおいしさが喉元にこみ上げてくる。と同時に、いやあ、高い、と反発の声がするのも事実だ。高価なフィレを食べるのは、ひと仕事終わり、疲れた心身を労わる時と自分なりのルールがある。二つの声があちこち行き交う時、簡単な解決策がある。ハンバーガーだ。

どのファストフード店でもその店の売りのハンバーガーがある。若い時は、どこの店のものでもおいしかった。ところが歳をとってくると、日本食弁当はこのものでも食べられるのに、ハンバーガーはもう食べられなくなる人が多い。私もその一人だ。ただ、「In and Out」という店だけは、いまだに通い続けている。

フランチャイズ店がほとんどなのに、この店は家族経営だ。冷凍肉を使わず、毎日仕込む。ポテトはその場で切って揚げる。だからおいしいを売りにしているが、実際おいしい。オープンキッチンだから奥で働いている若者たちの姿が見える。真っ白いシャツ、白ズボン、真っ赤な大きな前掛け。1930年代のレトロなユニフォーム。メニューはたったの3種類しかない。好みは#1、#2、#3のなかの#2のメニュー。チーズバーガーオニオン入り、フライドポテト、ソフトドリンクが付いて、税込みで6.63ドル。いつも人でごったがえしている。

ランチ時に入って、ぼんやり周りを見回して時間を過ごすのが好きだ。家族はこれが私の最大の趣味と言ってからかう。出来上がるのを待つ間、そして食べる間、周りをきよろきよろと見回す癖があるのだそう。恥ずかしいからやめて、と何度注意されても直らないので、一緒に来たがらない。

いろいろな人がいる。まず若い男性が多い。シャ

エッセイ  
樋口ちづ子の

# 極 苦 楽

こくらく  
ライフ

## ハンバーガー

第65回



カリフォルニア州オレンジ郡在住。気がつけばアメリカに暮らしてもう40年。1976年に渡米し、アラバマを皮切りに全米各地を仕事で回る。ラスベガスで結婚、一女の母に。カリフォルニアで美術を学び、あさひ学園教師やビジュアルアート教師を経て、1999年から不動産業に転身。山口県萩市出身。早稲田大学卒。ご意見・ご感想は、mail@chizukohiguchi.comまで。

ツとズボンをすっきりと着て、スマホをいじっていたり、友人と快活に話していたりする。こども連れのお母さんは、ちょろちょろ動いてちっともじっとしていないこどもを叱っている。ウォーカーを頼りにゆっくり歩く老人たち。私ももうすぐそうなるだろう。その世話をしている人。ブルーのユニフォームを着た病院勤めのナースやドクター。ユニフォームの色で大体の職種が分かる。サッカーの練習後らしきこどもたちのグループとコーチ。ちょっとおしやれをした教会帰りの人たち。家族のランチを買って帰るお父さん。人種も年齢も、経済的背景も背負った文化や祖先もまちまちだ。この国の基礎を作った先祖を持っている人も、私のような移民一世もいる。ありとあらゆる人たちが、7ドルでお釣りが来るほぼ同じハンバーガーを食べている。私にはひどくアメリカ的な光景に映る。

その一員となって、外がカリカリで中がジューシーなハンバーガーにかぶりつき、こぼれた中身を拾って食べ、熱々のフライドポテトをほおぼり、冷たいコークを流し込む。いろいろな会話が聞こえてくる。理解できない言語も混じっている。それらを聞き流しながら、喧嘩の中でハンバーガーを食べる時、ただ単純にしあわせだと思ふ。

働いている若者が布を手を掃除に回ってきた。ここは常に清掃が行き届いている。彼はテーブルを拭きましょうか、コークをリフィルしましょうかと聞く。その言い方や物

腰は、まるでオーナーがお客に聞くような威厳のある謙虚さである。体でコミュニケーションの取り方、何を提供したら人に喜んでもらえるかを学んでいる。

客単価を6.50ドルとして、一日何食売り、粗利がいくらで材料費、人件費、家賃、光熱費を引くと純利益はいくら残るのだろう。薄利多売でなければ継続した経営は難しい。良質で安価な食を万人に提供するオーナーには、きっとビジョンがあるに違いない。

お腹も一杯になった。人混みをかき分けて店外に出ると、太陽光が降り注いでいた。

このハンバーガーをおいしく食べられるかぎり、私は働き続けられる。

よっしゃ！ 私は戦いに出る。



# 有機大豆 使用みそ



# Yamajirushi



# 液体 柚子こしょう

All Natural  
Yuzu-It  
YUZU PEPPER SAUCE

ひとふりでとか  
ピリッさわやか



MIYAKO ORIENTAL FOODS INC. Tel. 626-962-9633

## 日本の年金

海外在住の方、  
加入期間が短くても  
受給できます

### ご存知でしたか？

- ▶ 原則10年加入していないと買えない年金、海外在住者は短期間でも買えます。
- ▶ 海外在住の年金加入者が死亡しても、遺族に年金が支給される場合があります。
- ▶ 配偶者、子がいると、老齢年金に加給年金が上乘せされる場合があります。
- ▶ アメリカの年金受給者も日本の年金を受給できます。
- ▶ 日本で年金に加入していたアメリカ人や、日本人と結婚したアメリカ人も買えます。

国民年金・厚生年金・共済年金の受給資格、査定額を無料でお調べ致します。本手続きのみ有料とさせて頂きます。

## 老後の 日本への帰国

知っているようで  
意外と知らない、  
日本のこと

### 以下について知りたい、手続きを依頼したい方、ご連絡下さい

- ▶ 日本へ帰国する際の準備、手続
- ▶ 市民権取得者のための在留資格、帰化申請手続
- ▶ 日本の高齢者施設の種類、特長、費用
- ▶ 戸籍謄抄本、出入国記録等証明書の取得
- ▶ 日本で生涯暮らす場合の費用概算額
- ▶ 帰国後の確定申告、Social Securityの取扱
- ▶ 日本に住む親の相続、認知症などの対応方法
- ▶ 日本の公的医療・介護保険制度

帰国時のコンサルティング、行政その他  
必要手続の代行サービス致します。

海外で活躍する日本人を応援します・・・

## ライフメイツ

TEL: 213-327-8650

info@life-mates.jp  
www.life-mates.jp



US Frontline Web 版にコラム「日本の年金、老後の帰国」連載中 →



# デザイン制作サービス

忙しい皆様にかわって、弊社で承ります。お気軽にご相談ください。

会社案内  
パンフレット

カタログ  
チラシ

広告  
ポスター

名刺  
ダイレクトメール

バナー  
ランディングページ

その他デザイン

STS Innovation, Inc. Email: sales@usfl.com



# New Flavor!

MADE IN JAPAN

UHA味覚糖

Real matcha powder!

MADE IN JAPAN

soft candy!

# Pchao

宇治抹茶 ふっちょ  
Uji Matcha

Rich matcha aroma



Rich matcha aroma



Real matcha Powder

NET WT: 3.17 OZ (90g)  
NATURALLY AND ARTIFICIALLY FLAVORED



おいしさは やさしき

Real Matcha Powder!

Soda



Fruits



## Puchao Bag Candy Series

Distributed by  
**JFC INTERNATIONAL INC**

お近くのスーパーでお求めください。

[puchao.us](http://puchao.us)

# 「おいしい水で健康生活」30年の水素水作りの経験が生きています。



料理にも 美容にも 飲み物にも アクオリアのミネラル還元水素水  
沸騰しても冷却しても抗酸化力を72時間以上持続！  
体に親和するミネラル豊富な中性水素水が  
「おいしい水」をつくる秘訣です。

当日購入で  
お楽しみ特典  
あり

**AQUA LUXE**  
アクアリュックス  
お出かけらくらく

新発売



**AQUOLIA**  
アクオリア  
便利なポットタイプ



**AQUAX**  
アクアックス  
水道直結タイプ



ミネラル水素水を毎日たっぷり作れます



「水素おじさん」 DLLES IN, INC. 代表 中本治樹  
ヨット仲間が肩の痛みでウインチを回せなくなっていました。還元水素水を飲み始めみるみる回復していきました。この友人の喜ぶ姿を目のあたりにし、少しでも多くの人に健康の大切さをお伝えできればと思っています。

水素おじさんと一緒に健康に関するお話ししませんか？

## ① オンライン説明会

12月8・22日、1月12・26日(土) 1pm-2pm (PST)

遠方の方は、パソコンやCell Phoneで説明会に参加できます。参加のお申し込み時に、折り返しパスワードをお送りします。

## ② ショールーム説明会

12月8日、1月12日(土) 1pm-3pm

場所: AQUOLIA Showroom 17971 Sky Park Circle #G, Irvine, CA 92614  
※当日、試飲できます。また2リットルまでのお水をその場でミネラル還元水素水にしますので、いつもの飲料水・お好みのお水をお持ちください。

- ・健康や水素水に関してのお話をします
- ・商品をお見せしながら質疑応答
- ・たくさんのご利用者からの声をご紹介します

お申し込み

①または②の参加希望日とお名前、メールアドレスをお知らせください。  
TEL: 949-331-2040 Eメール: info@aquolia.com

U.S. FrontLineキャンペーン

日本語

<http://www.aquolia.com>

英語

<http://www.dlles-in.com/>

購入時\$50オフ! さらに送料無料!

クーポンコード (FRL201812)

※バンクに追加後、クーポンコードを入力してください。(2019年1月末まで)

販売代理店募集中。詳しくはお問い合わせください



肌は選んで、おいでおくだけ!  
たった3分! 角質ケア

# スッキリが ぷるぷる肌へ

角質ケア

無添加

\$28

あまおう 酵素ばっく すっぴん姫

潤い

肌のキメ

ハリ・ツヤ

透明感

※アレルギーテスト済み  
全ての成分にアレルギーが起らないということではありません。  
※写真はイメージです。

お問い合わせは Tel: 310-218-1021 [www.fujisan-us.com](http://www.fujisan-us.com)

地方発送  
承ります!

天然利尻昆布をはじめ髪に良い成分を贅沢に配合

無添加 利尻こんぶ 1回でキレイに染まる!

# ヘアカラー トリートメント

りりりこんぶ

Natural Hair Color Treatment  
for Gray Hair,  
Dresses-Free Long-Lasting  
Gray Coverage,  
No Parabens, Mineral Oils,  
or Perfumes.

Hair Color Treatment  
Dark Brown

使うたびに髪しっとりサラサラ  
毎日キレイがずっと続く!

気になる白髪。毛染めによっては、頭皮がチクチクしたり、かゆみがかたたり、バサツいたりなど悩みが多いもの。それを解消すべく開発されたのが、白髪用ヘアカラートリートメント! 髪表面をやさしくマニキュアするタイプで、髪や頭皮を傷めません。シャンプー後のトリートメントとしてお手入れでき、とっても手軽。ツンとくる嫌なニオイもなく無臭。直接手に取ってお使いいただけます。

こんな方におすすめ

- 自宅で簡単に染めたい方
- バサツきが気になる方
- 髪の傷みが気になる方
- 頭皮が敏感な方

ミネラルや  
マルチ成分  
フコイダンが  
髪を保湿します。

- ブラック
- ダークブラウン
- ライトブラウン

\$38.00 (200g)

お問い合わせは Tel: 310-218-1021 [www.fujisan-us.com](http://www.fujisan-us.com)

地方発送  
承ります!

# 親としてもっと知りたい! アメリカの学校

パート3



福田恵子

日本とはあらゆる面で異なるアメリカの学校の実態を、ロサンゼルス郊外、ピーチシティの公立校(通称K-12)に、11年生の娘二ナを通わせる筆者が、保護者の視点からレポートする。

第73回

## 日本語のSAT

SATといえば、ACTと並び大学合否の判断材料となる統一試験。今年の9月にジュニアになった二ナも、いよいよ本格的なSATの受験シーズンを迎える。しかし、これまで通りすべて本人任せでもあり、「春くらいに受験すればいいだろう」と思っていたところ、二ナが突然「日本語のSATを受けた方がいいかな」と相談してきた。彼女の高校に日本語のクラスはない。しかし、外国語のSATで日本語が選択できる。相談を受けたのは10月の中旬。申し込み締め切りは翌日と言う。

何でも、日本語SATを受ける友達に「二ナは受けないの?」と聞かれたらいい。それを聞いた私、我に返って「それは受けるでしょう」と即答。二ナは「一晩考えてみる」と答えた。

さて、翌日。二ナの結論は「やっぱり受けるよ。M(日本語SATのことを教えてくれた友達)と同じ会場を受ける」というもの。良かった。早速、ネットで会場の空気をチェック。しかし残念なことに、家から近いMと同じ会場はすでに満席。続いて探してきた場所はかなり治安が悪い地域にある高校だったので却下。次に二ナが空気を発見したのは、ビバリーヒルズの南側にあるロサンゼルス市内の高校。よく横を通るし、知り合いも近所に住んでいるので環境はイメージできる。すぐに受験用の写真を撮影してアプリケーションを記入し、受験料(52ドル)を払い、オンラインで申し込み完了。

驚いたのは、当日、会場にCDプレイヤー

を持参しなければいけないということだった。リスニングのテストに使用するという。「私の大学受験の時も英語のリスニング試験はあったけど、皆で一斉にスピーカーから流れてくる音声を聞いて質問に回答したんだよ。どうして個別にプレイヤーを持っていかないといけないの?」と聞くと、二ナ曰く「だって、それぞれのスピードとかペースがあるでしょ。一斉にはできないよ」とのこと。そういうことか。そこで、ポータブルのCDプレイヤー購入。

## 早めの行動が鍵?

11月3日の試験前日。最初は友達と同じ会場だったら受けてもいいかな、とまるで当事者意識がなかった二ナだが、こゝまで来たら一人でも受ける気満々。

そして突然、SATのサイトにあるサンプルテストのページを私の前で開いた。リスニングのテストで「今日も雨ですね」「でも明日は晴れるようですよ」といった短い会話が流れる。問題は「昨日の天気は何だったでしょう」。そのままの答えは会話の中ないのでトリッキーかもしれないが、それでも聞き取りができさえすれば答えを導き出すのは簡単だ。10問あるサンプルを解いた後、二ナは次に「動物の数え方が出たらどうしよう」と口にした。「『匹』が小さい動物? 『頭』が大きい動物? 鳥は『羽』?」

でもうさぎも『羽』で数えるんでしょ? ネズミは何なの?。「日にちの数え方も難しい。『ついたち』から『とおか』。それでも普通に数えればいいと思つたら、『はつか』がまたやってくる!」と。確かに。日本語は奥が深い。子どもの頃から自然と身につけている一世の私にはない「外国語として習得する苦労」が、二世の子どもたちにはあるのだ。

試験当日。フリーウェイの最寄り出口が工事で閉鎖されていたことには焦つたが、試験自体は無事に終了。「会場には12人、生徒がいた。ジュニアは数人でほかは皆ソフオモアだった。それに速くの高校から来ているのも私一人だった」と本人。何事も早めの行動を心がけるべきということか。ちなみに外国語のSATは、年に1度しか受験のチャンスはないらしい。申し込みも近いエリアの会場が空いている段階の方がいいし、当日の出発も早めに。フリーウェイの出口が閉鎖されているかもしれないのだから。

参考: <https://collegereadiness.collegeboard.org/sat-subject-tests/subjects/languages/japanese-listening>



SATの会場となったロサンゼルス市内の高校。受験する大学が試験会場となる日本とは、根本的にシステムが異なる



**「のびのびと学び、自ら鍛える子の育成」**

**全日制作部門 (ニュージャーシーキャンパス)**  
 幼児部: 年少 (3 才児) ~ 年長 (5 才児)  
 小学部: 1 年生 ~ 6 年生

**サタデースクール**  
 (NJ 校・マンハッタン校・ポートワシントン校)  
 幼児部: 年中 (4 才児)・年長 (5 才児)  
 小学部: 1 年生 ~ 6 年生 / 中学部: 1 年生 ~ 3 年生  
 高等部: 1 & 2 年生 (NJ 校・ポートワシントン校のみ)

**サンデースクール (NJ 校)**  
 幼児部: 年中 (4 才児)・年長 (5 才児)  
 小学部: 1 年生 ~ 6 年生

**アフタースクール**  
 幼児教室: 3 才児 ~ 5 才児  
 小学部: 1 ~ 6 年生の教室  
 語学部門: ESL、英文法

**フランス・アカデミー (マンハッタンキャンパス)**  
 「たんぼほ幼稚園」新規開設  
 親子教室・日本語基礎・国語教室  
 日本語ウィークエンドスクール  
**出願受付中**

**りんごラーニングセンター**  
 プレイグループ: 親子クラス 1 才児 ~ きりんのへや こども園: 2 才半児 ~ 年長児  
 語学教室: 英会話、現地校支援、英検、SAT、日本語クラス  
 ホームスクールシステム

**サマーキャンプ/スキーキャンプ**  
**検定試験 (認定試験会場)**  
 英語検定、日本語検定、漢字検定  
 算数検定、書写検定

◆ Japanese Children's Society, Inc. (イングリッドウッドクリフス、NJ校) ◆  
 8 West Bayview Ave., Englewood Cliffs, NJ 07632 Tel: (201)947-4832 Fax: (201)944-3680

◆ Friends Academy (マンハッタン校) ◆  
 310 West 103rd St., New York, NY 10025 Tel: (212)935-8535 Fax: (212)813-0122

◆ R/Lingo Learning Center (フォートリー、NJ校) ◆  
 2460 Lemoine Ave., Suite 103-105, Fort Lee, NJ 07024 Tel: (201)947-4707

ホームページ: [JapaneseSchool.org](http://JapaneseSchool.org)

**DVD通販** **無料カタログ**

**HIGH QUALITY VIDEO INC** (800) 343-9869  
 21 W. 45TH ST. FL. 2 NEW YORK, NY 10036  
 E-mail: [support@hqvideo.net](mailto:support@hqvideo.net) [www.HQvideo.net](http://www.HQvideo.net)

**相棒** **コナリ** **最新時代劇**  
**22年目の告白** **この世界の片隅に** **名作韓ドラ**  
 In this Corner of the World  
 -私が殺人犯です-

**IT人材の確保** **IT関連の仕事をお探しの方**

お手伝いします。 **Japan Tech** **Japan Tech**

201-476-0964 [hr@japantech.com](mailto:hr@japantech.com) 201-476-0964 [hr@japantech.com](mailto:hr@japantech.com)

**日本の学習を通信教育で!!**

海外生活を楽しみながら日本語の力、日本の学習を身につけるには、JOESの通信教育を。  
**教材内容等の詳細はウェブサイトをご覧ください。**

ウェブサイト **Facebook**

**2019年度受講申込受付開始は1月上旬から!**  
 2018年度受講申込期限は、小・中学生コース2月末、幼児コース1月末まで。

お子さんの年齢に合った学習が可能。いつからでも始めることができます。学年を下げての受講も承っています。  
**お申し込みは受講申込専用ウェブサイトから。**

※【 】内は会員割引価格です。

**幼児コース 1歳児~6歳児**

読み聞かせにより、母語である日本語に楽しく触れてもらうため、出版社や著者等の偏りがなく厳選された日本の絵本を配本するサービス。  
 4歳児以上からは、運筆の基礎となる「線・文字あそび」教材も同梱しています。

利用料  
 7~3月 49,950円 [37,440円]  
 10~3月 33,300円 [24,960円]  
 1~3月 16,650円 [12,480円]

※上記は北米・中央・欧州等の料金です  
 ※配本は3か月単位。  
 ※地域・開始月により料金が異なります

**小・中学生コース** 【文部科学省補助】

現地校や国際学校の学習で忙しい小・中学生でも無理なく学習を継続できる、40年の実績がある海外女子専用の通信教育です。

**国語・算数/数学コース 小1~中3** **理科・社会コース 小3~中3**

海外で使用する教科書とともに短時間で基礎・基本が身につくシンプルなお教材。朗読CDの他、添削問題や作文課題等があり、海外状況を理解した添削指導者が懇切丁寧に指導。

教科書レベルの内容で、いつでも何度でもアクセスでき、自分のペースで学習を継続できるインターネット教材。音声授業や画面上でさまざまな問題にチャレンジできます。

受講料  
 3か月 10,410円 [ 7,800円]  
 年額 41,640円 [31,200円]

※送料・添削指導料込み  
 ※受講サイクル・教材送付は3か月単位

受講料  
 3か月 4,440円 [ 3,330円]  
 年額 17,760円 [13,320円]

※3か月単位でアクセス可能



# グリーンカード保持者が受けられる生活保護

米国政府は、米国民と同様に永住権（グリーンカード）保持者にも特定の利益を付与しています。ただし、それらの公的扶助制度は移民が困難に直面した際の一時の支援に過ぎません。

米国民は地方、州、連邦の援助を受ける資格があり、グリーンカード保持者も特定の利益を受けることができます。ただし、移民のステータスを失ったり、米国にいられなくなったりする恐れがあるという理由により、多くの移民は公的扶助を受けることを望んでいないようです。しかし、公的扶助を受けることは移民ステータスを失うことにはつながりません。

米国にとっての経済的負担であると判断された移民は、米国への入国が許可されなかったり、場合によっては国外追放されたりする可能性もあります。しかし、これは

長期的な金銭的援助を必要とする移民のみです。米国移民国籍法によると、生活していくうえで長期的に米国政府から生活保護を受け、政府の公的扶助制度に依存する可能性が高い個人については入国拒否の根拠となります。単に公的扶助を受けたからといって、自動的に国の負担であることみなされるわけではありません。

米国移民帰化局は、外国人が米国政府の経済的負担になるのを防ぐために、永住権申請等においてスポンサーとなる米国民または米国雇用主が、扶養宣誓供述書(Affidavit of Support)に署名することを要求しています。この宣誓供述書は、米国に移住する個人が国の負担になるような事態にならないことを証明するものなのです。

公的扶助は州によっても異なりますが、特定の米国民以外の者は、予防接種、災害救済、児童栄養、医療、また伝染病治療などの援助を受けられる可能性があります。ただし、米国政府の経済的負担とならないためには、移民は長期にわたり、国や州から現金の援助を受けることは避けなければなりません。

永住権保持者や永住権申請者に与えら

れる生活保護には、ヘルスケアや食糧プログラムがあります。ヘルスケアにはメディケイド、妊婦のケア、児童健康保険プログラム、および短期のケアを含む保健センターにおける低コスト医療援助が含まれます。災害救済、公営住宅、雇用訓練、育児は非現金制度の一部です。学校の給食や、女性と子ども向けの特別栄養プログラムは、食糧プログラムの一部です。

現金給付プログラム(州からの一般援助や補助金、低所得家庭への一時的援助等)、および精神保健施設への長期居住も永住権保持者が受けることができる利益です。ただし、これらは永住権申請中の方は受けることができません。

※本コラムは顧客からの質問を一般的なケースに書き換えたものであり、読者への情報提供を目的としたものです。特定事例における法的アドバイスが必要な場合は、専門家に相談してください。

### Aina Law Office

移民法を専門に永住権申請、非移民・移民ビザ、市民権などあらゆるケースを扱っています。また、米国進出に伴う会社設立をはじめ総合的なお手伝いをします。弁護士、スタッフともに日本語で、迅速に丁寧に対応致します。お気軽にお問い合わせください。  
www.aivolvisas.com  
弁護士 ミチコ・ノーウィッキ  
Email: info@aivolvisas.com  
フリーダイヤル: 888-917-AILO (2456)  
Tel: (808)380-3075



## 木曾・田中公認会計士事務所

日系企業・個人を対象に会計・税務に関するきめ細かいサービスを提供しています。

- 会計・監査サービス
- 会計ソフト導入・運用
- 税務サービス
- 個人所得税の相談
- 会社設立・経営等の相談
- スモール ビジネス サポート



### Kiso & Tanaka, LLP

675 Third Avenue, Room 3008, New York, NY 10017  
Phone: 212-972-4910 Fax: 212-867-7291  
E-mail: kisotanaka@kisotanaka.com

## マーシャル・鈴木総合法律グループ MARSHALL - SUZUKI LAW GROUP, LLP

www.marshallsuzuki.com お問い合わせはウェブサイトをご覧ください。

アメリカ合衆国カリフォルニア州のサンフランシスコ・シリコンバレーにおいて、開業して20年になる国際法務を多く手がける法律事務所。西海岸最大級のハイリಂಗススタッフを擁して主に日米に関わる案件を上場企業・中小企業をサポートするビジネス・訴訟チーム、行政書士業務であるビザ申請業務を扱う移民チームで幅広く対応。更に個人の離婚・相続にも対応。豊富な実績と経験をご提供します。



SFオフィス 230 California Street, Suite 415, San Francisco, CA 94111  
Tel: (415) 618-0090 Fax: (415) 618-0190  
SJオフィス 1625 The Alameda, Suite 800, San Jose, CA 95126  
Tel: (408) 998-MSLG (6754)

Taki Law Offices

# 瀧 法律事務所

A Professional Corporation

移民政策と法律は刻々と変化します。最新データのもと、日本人弁護士が個々のケースに応じた適切なアドバイスを致します。

**永住権・各種就労ビザ・各種ビザの延長  
滞在資格の変更・家族申請・労働許可**

※他、移民法のことなら、何でもご相談下さい。  
※会社設立の手続きも併せてお手伝いします。

新潟大学法学部卒業。日本の法律事務所での勤務経験を経て、インディアナ大学大学院を卒業。移民法の弁護士として20年以上の経験と実績のもと日系の皆様のお手伝いをさせて頂いております。  
\*移民法弁護士業務に限る



瀧 恵之  
弁護士\*



大橋 幸生  
弁護士

カリフォルニア大学サンディエゴ校卒業。アメリカ法学博士号(JD)を取得。上級裁判所主任裁判官の元で判決文の作成に携わる。アメリカ法全般の豊富な判例リサーチ経験をもとに、総合的な移民法、会社法のアドバイスが特徴。

Torrance Office: (310) 618-1818

21221 S. Western Ave., Suite 215, Torrance, CA 90501

Newport Beach Office  
(949) 757-0200

Los Angeles Office  
(323) 724-6320

日本語でお気軽にお電話下さい。

www.takilawoffice.com

info@takilawoffice.com

未来に向けて限りなく拓け行くニュージャージーに  
好条件の不動産をお求めになりませんか——。

NJの不動産情報なら信頼第一の



## 国際不動産

REALTY INTERNATIONAL

● 商工業物件 ● 投資用ビル ● 住宅など

ジュディ高 までご連絡下さい

Tel: 201-585-8088 Fax: 201-585-1965

e-mail: Judy.Kao@RealtyinNJ.com

www.RealtyinNJ.com



住居用売買物件

**Paramus**  
One Family Ranch House  
3Br 1Bth \$459,000  
**Cliffside Park**  
Condo 2Br 2.5Bth  
Doorman \$510,000  
**Edgewater /  
Independence Harbor**  
1Br 1Bth Garage Pkg  
\$360,000

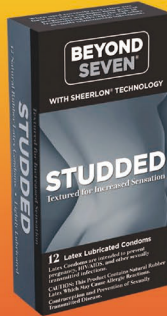
商業用賃貸物件

**Fort Lee**  
GWB徒歩1分 Busで  
NY市内  
パーキング可  
少人数Office  
Executive Suiteに最適  
格安にて奉仕  
\$800-\$1,000

住居賃貸物件

**Fort Lee**  
Duplex / Twinhse  
3Br 2.5Bth 2Car \$2800  
Condo / Hi-Rise  
1Br 1Bth 1Car \$2175  
**Edgewater**  
Twinhse  
2Br 2Bth 1Car \$3150  
**Cliffside Park**  
Condo / Hi-Rise  
2Br 2.5Bth 1Car \$2850

REALTY INTERNATIONAL INC. 2035 Lemoine Ave., Fort Lee, NJ



オカモトコンドーム

お求めはお近くの日系・アジア系マーケットへ

Okamoto U.S.A., Inc.  
3130 West Monroe Street, Sandusky, OH 44870  
E-mail: okamotousa@okamotousa.com  
Website: www.okamotousa.com